

## R-311



### Válvula piloto múltiple de 3 vías

#### Características:

- Piloto activa la válvula con una señal de baja presión
- Puertos múltiples aceleran la colocación de tubería
- Construcción con microbrecha - acción instantánea y sin pérdidas
- Diseño equilibrado permite control de velocidad en escapes

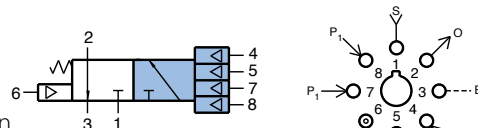
#### Desempeño:

- Flujo: 9 scfm a 100 psig
- Presión piloto mínima: 15 psig
- Temperatura: 32 a 180 °F
- Presión de trabajo: 0 a 150 psig

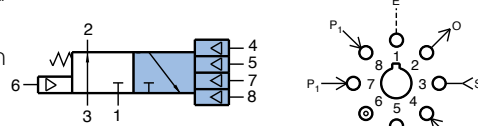
#### Descripción:

R-311 es una válvula de 3 vías, con retorno por resorte, con todas las vías y escapes roscados. Cualquiera de los cuatro pilotos activan la válvula. Activar más de un piloto no tiene ningún efecto adicional. No debe haber señales piloto en ninguno de los cuatro pilotos para liberar la válvula. La válvula se puede usar normalmente abierta, normalmente cerrada, como selector o como divisor, todo con cuatro entradas piloto. También se puede usar como válvula de 2 vías tapando los puertos de escape. La R-311 se puede usar para reemplazar una válvula R-301 o R-321 en un circuito cuando se requieren entradas piloto adicionales. La R-311 también tiene un piloto auxiliar en el lado del resorte de la válvula. El piloto auxiliartiene prioridad sobre cualquiera o las cuatro entradas piloto.

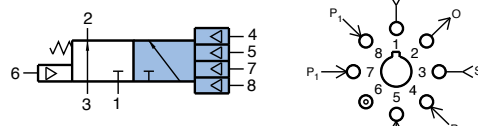
#### Normalmente cerrada



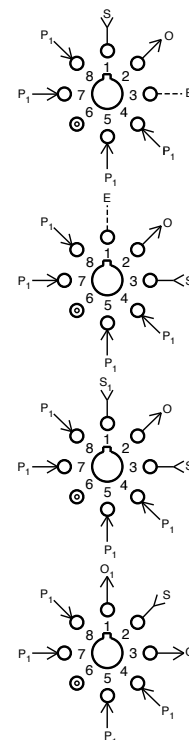
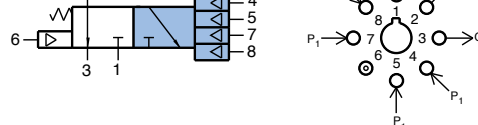
#### Normalmente abierta



#### Selector



#### Divisor<sup>2</sup>



## R-312



### Válvula piloto múltiple de 3 vías

#### Características:

- El indicador muestra la válvula en la posición sombreada
- Múltiples pilotos reducen la cantidad de válvulas, lo que reduce la tubería y espacio necesarios
- Construcción con microbrecha - acción instantánea y sin pérdidas

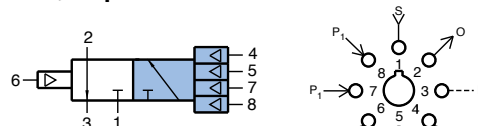
#### Desempeño:

- Flujo: 9 scfm a 100 psig
- Presión piloto mínima: 40 psig
- Temperatura: 32 a 180 °F
- Presión de trabajo: 0 a 150 psig. Diseño equilibrado permite control en escape

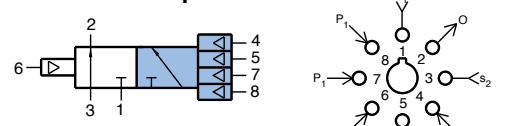
#### Descripción:

R-312 es una válvula de 3 vías, dos posiciones, con todas las vías y escapes roscados. Cualquiera de los cuatro pilotos en una posición activan la válvula. Activar más de un piloto no tiene ningún efecto adicional. No debe haber señales piloto en ninguno de los cuatro pilotos antes de que el piloto opuesto pueda desplazar la válvula. La válvula se puede usar normalmente abierta, normalmente

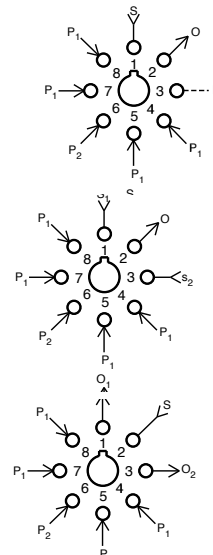
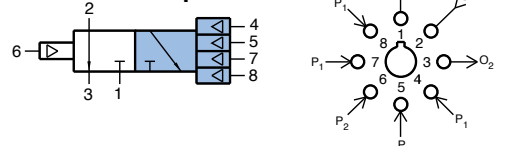
#### 3 vías, dos posiciones



#### Selector de dos posiciones



#### Divisor de dos posiciones



cerrada, como selector o como divisor, todo con cuatro entradas piloto. También se puede usar como válvula de 2 vías tapando los puertos de escape. La R-312 se puede usar para reemplazar una válvula R-302 o R-322 en un circuito cuando se requieren entradas piloto adicionales.